



Geodis utilise "Optimal Route" pour optimiser les tournées de sa flotte de véhicules

## A chacun, sa solution logicielle

Les solutions logicielles du marché couvrent la totalité des besoins de transport (maritimes, routiers, aériens). Néanmoins, le marché est très fragmenté tant et si bien qu'il est impossible d'être exhaustif. Mille excuses donc à ceux des éditeurs non mentionnés ici. Le TMS est le lieu où se confrontent des acteurs internationaux, comme des concepteurs locaux, des généralistes comme des spécialistes, des éditeurs leaders du marché américain du TMS (G-Log, Manhattan Associates, Redprairie, LeanLogistics...). Certains d'entre eux prennent pied sur le marché européen, à côté d'éditeurs d'ERP et de WMS ayant investi le domaine du TMS, et se trouvent rapidement confrontés à des acteurs européens tels que DL Consultant : son INFOLOG TMS est un progiciel d'optimisation de la fonction transport et d'aide à la décision qui permet le pilotage des réseaux de distribution et d'approvisionnement, l'optimisation des flux import-export, la mutualisation des flux intersites et interentreprises. Il gère également la logistique inversée (reverse logistics). Ce panorama rapide ne saurait être complet sans la mention des cabinets susceptibles d'apporter de bons conseils dans le choix, l'accompagnement à la mise en œuvre et l'intégration des solutions chez les prestataires et les industriels comme PEA Consulting / Euraware, mais aussi McKinsey, Atos...

Le marché peut aussi être segmenté entre spécialistes "Transport" ne pratiquant que la fonctionnalité du transport (G-Log, DDS...), des spécialistes de la fonction logistique comme Manugistics ou Acteos, les généralistes comme SAP qui offrent des solutions packagées. Fournisseur de composants technologiques d'optimisation, Ilog est présent avec C-Plex, moteur d'optimisation qui s'intègre au cœur de progiciels du marché, et de solutions construites sur mesure pour être adaptées à chaque cas d'application. D'autres moteurs d'optimisation sont disponibles chez Cosytec et chez Inovia, ce dernier venant de céder son progiciel Optimal

Route à Geodis pour qu'il puisse optimiser les tournées de sa flotte de véhicules en agences messagerie et express.

Quelques progiciels du marché couvrent la stratégie de réseau : ce sont pour la plupart des solutions autonomes de simulation développées par Descartes, i2 Technologies, Manugistics...

La stratégie d'achat de transport est couverte par d'autres progiciels : Optibid, module développé à l'origine par la société Logistics.com acquise par Manhattan Associates qui l'a rebaptisée Transportation Procurement ; Transportation Bid "Collaboration" et "Response" de i2 Technologies...

Sur la couche de planification tactique, figurent NetWORKS Transport (Manugistics),



Guy Mamou-Mani, PDG d'Innetis (groupe Open)

Roadshow (Descartes), ShortTrack (Ortec)...

La couche d'ordonnement du transport par les prestataires ou les chargeurs possédant une flotte en propre est satisfaite par des outils de "routing & scheduling" capables de recevoir les demandes de transport au jour le jour, de les consolider, et d'assurer la gestion optimisée de ces flottes en propre.

Ce domaine est couvert notamment par Routing France (WinRoute), Descartes, Logsyal, Optilogistic, Transept...

Dans le cas de l'affrètement, la gestion opérationnelle des transports (et l'optimisation des tournées) est assurée par de nombreux progiciels tels que ceux de DDS, G-Log, Acteos, Descartes, Manugistics...

Enfin, au-delà de la mêlée des quelque 150 éditeurs de progiciels couvrant tout ou partie la gestion opérationnelle du transport international, deux acteurs se détachent avec une solution complète destinée aux prestataires : DCS Transport & Logistics Solutions qui avance une suite robuste et éprouvée, et Obbisoft qui propose une solution moderne créée en juillet 1998 par Luigi Bianchi en s'appuyant sur les nouvelles technologies : considérée comme très complète dans sa partie financière, celle-ci vient juste d'être reprise par le groupe OPEN après un court passage chez Finmatica. ■



Luigi Bianchi, fondateur d'Obbisoft.

Jean-Claude Festinger

## La Solution TMS de DCS Transport & Logistics

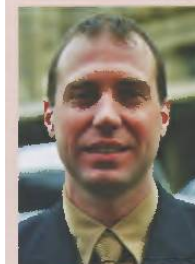
C'est un éditeur international spécialiste du TMS sur le domaine de l'exécution de la chaîne d'approvisionnement : gestion des flux, planification, suivi. Ses solutions de gestion du fret s'adressent aux prestataires logistiques comme Geodis qui, voici trois ans, avait choisi Obbisoft pour la messagerie en Italie, et chez qui DCS intervient dans le cadre du projet Horizon de gestion des flux de transport internationaux aériens et maritimes.

Des chargeurs industriels font aussi partie de la clientèle de DCS, notamment Décathlon. "Au total, nous comptons 130 clients dans le monde entier, ce qui représente 27 000 utili-



Rudi Van Havermaet, directeur marketing et commercial du groupe

sateurs", nous confie Rudi Van Havermaet, directeur des ventes et du marketing au niveau européen. Son



Gérard Poncet, business manager

ambition ? "Construire un réseau de distribution indirecte, travailler avec des partenaires revendeurs dans des zones stratégiques, possédant une forte compétence métier".

Depuis la cotation jusqu'à la facturation au prestataire logistique... en passant par la gestion de commandes, la planification, la traçabilité, la gestion d'entrepôt, les douanes, le fret maritime, la communication via EDI... Telles sont les fonctions de l'outil de DCS qui intervient chez les groupeurs, les NVOCC, les transitaires, les routiers. ■