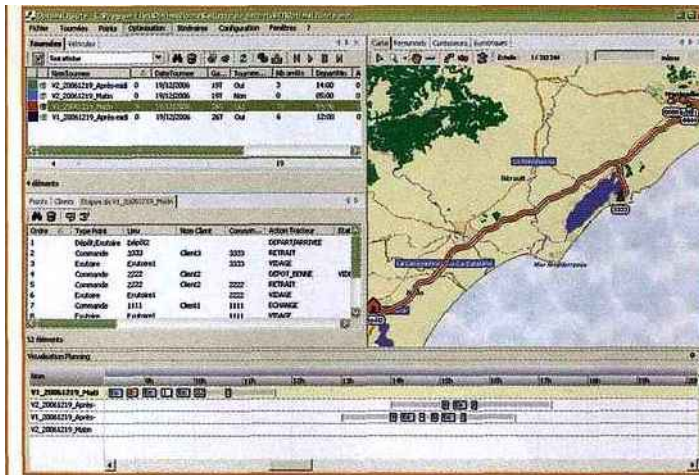


Ortec prend le contrôle d'Inovia

Inovia est désormais la propriété d'Ortec. Si, pour l'instant, les deux sociétés conservent leur identité propre, un rapprochement des deux structures est prévu à

le monde industriel et celui de la distribution avec des clients comme Air Liquide, Shell Gas, Primagaz, Pomona ou Carrefour alors qu'Inovia opère principalement dans



moyen terme. Par ce rachat, Ortec France renforce ses positions sur le marché français de l'optimisation dans le domaine du transport et de la logistique. Les deux entreprises sont très complémentaires en termes de marché. Ortec France est très présent dans

le domaine du transport (Chronopost, TAT Express, Mory Groupe, Heppner...). Selon Ortec, ce rapprochement lui permet d'élargir ses parts de marché tout en assurant la pérennité des solutions développées par Inovia.